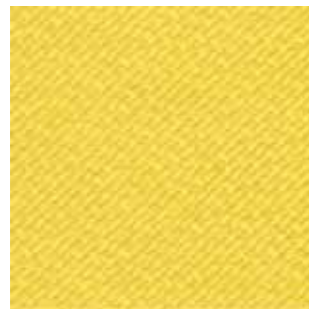


# Material- und Farben für Rollenüberzugsmaterial

Bitte beachten: aus technischen Gründen können die Farben der abgebildeten Materialien in Nuancen vom Original abweichen.

**NAPURA.** Ein einzigartiges Design von gewobenen Fasern der Raphia-Palme. Erhältlich in kommerziellen, sowie modisch- und natürlichen Farben.



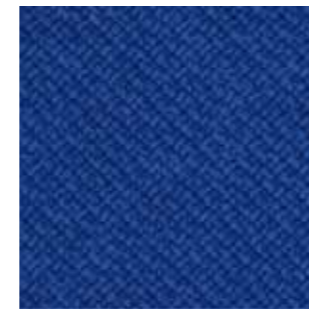
napura 6011



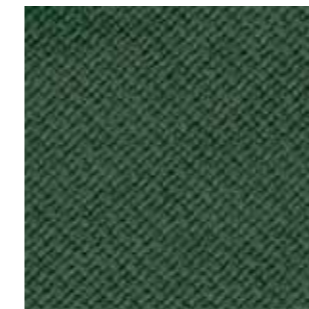
napura 6015



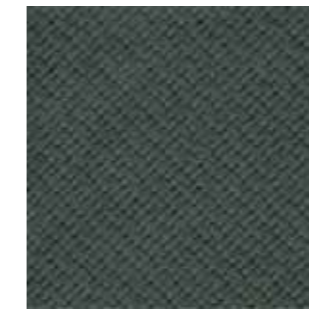
napura 6024



napura 6035



napura 6059



napura 6068



napura alle farben

**COVERA.** Covera wurde entwickelt als universell einsetzbarer Überzug für Schachteln und Organisationsmittel der verschiedensten Art. Covera ist frei von Lösemitteln, Weichmachern sowie toxischen Farbgebern – und damit ein ausgesprochen umweltfreundliches Material. Verfügbar in vier Prägungen: Chamois, Kamal, Buckram und Flute.



covera 206k



covera 216k



covera 217k

**ECOREL.** Ecorel, das ökonomische und ökologische Überzugsmaterial für Bücher, Papeterie-Waren und Verpackung. Acrylbeschichtetes, recycelbares Latexpapier.



ecorelcw16502



ecorelcw16503



ecorelcw16504



ecorelcw16505



ecorelcw16506



ecorelcw16507



ecorelcw16509



ecorelcw16512